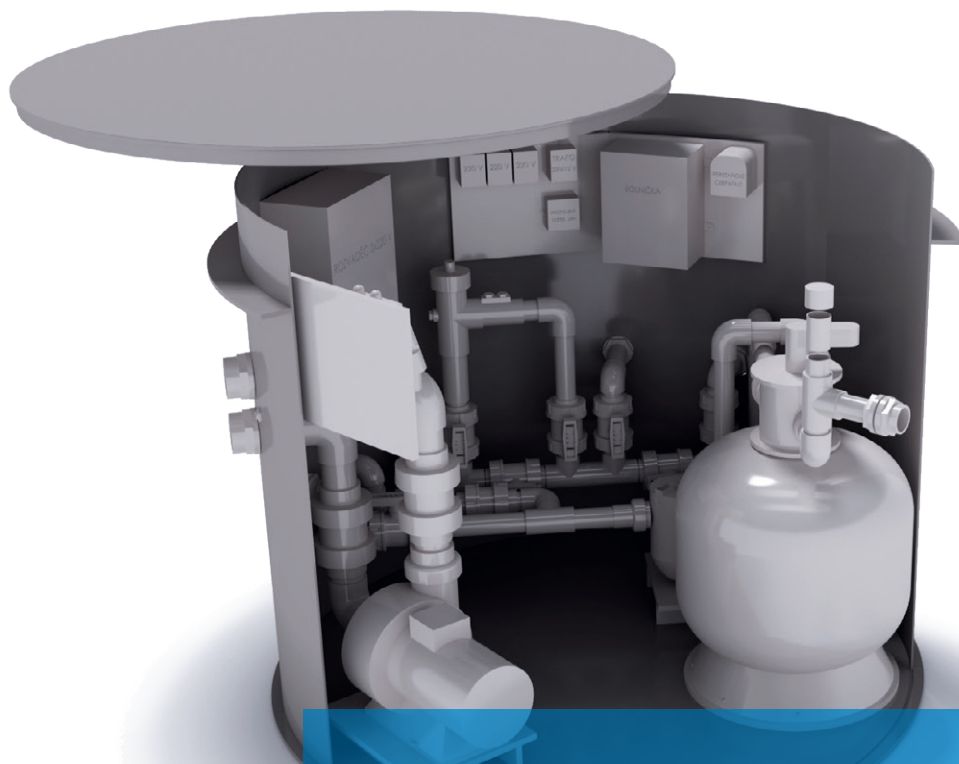


Строительная подготовка



Технологической шахты

Verze: 12. 12. 2017 / Revize: 12. 12. 2017
L. V.



www.ALBIXON.com

Расположение технологических шахт

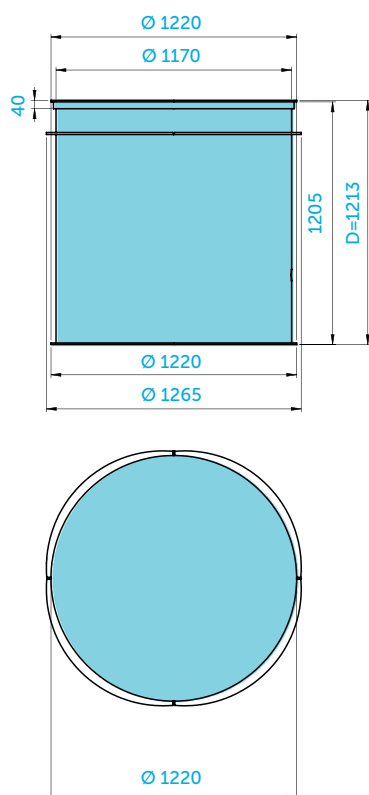
Расположение технологических шахт фильтрации, противотока:

- Технологическая шахта с крышкой для установки фильтрации и противотока (Ø 150, высота 120 см)
- Технологическая шахта с крышкой для установки фильтрации (Ø 120, высота 120 см)
- Технологическая шахта с крышкой для установки противотока (120 x 60 x 80 см - д/ш/в)

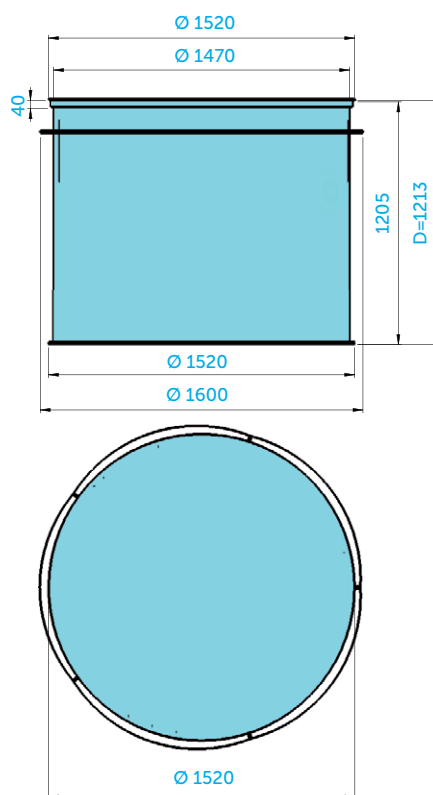
Условия размещения технологической шахты для установки фильтровального оборудования бассейна или противотока: Рекомендуем внимательно рассмотреть и определить месторасположение технологической шахты предназначенной для размещения фильтровального оборудования бассейна или устройства противотока, с последующей подготовкой котлована для установки этой шахты. Правильные расчёты глубины котлована исходят из высоты (глубины) шахты и толщины (высоты) фундаментной плиты, чтобы было достигнуто необходимых значений в соответствии с условиями завершения строительства финальной площадки около бассейна. Необходимая информация находится на предыдущей странице. Запрещено размещать котлован для технологической шахты в месте, где возможно будут находиться направляющие рельсы павильона. При определении глубины котлована для технологической шахты Вы должны помнить о том, что шахта будет по окончании строительства выступать над финальной площадкой. Возвышение технологической шахты над уровнем финальной площадки рекомендуем сделать минимально на 4 см, включая высоту крышки шахты и учитывая наклон окружающей местности с подстраховкой на опасность направления оттока дождевой воды. Расчётам этого размещения соответствует возвышение корпуса шахты над уровнем финальной площадки на 3,2 см без учёта

крышки (в расчёты дополнительно добавим толщину материала крышки, которая составляет 0,8 см). Под дно шахты преднамеренно не устанавливается теплоизоляция, чтобы в зимней период шахта «не подогревалась» теплом от земли. Во время проведения земляных работ, мы настоятельно рекомендуем рассмотреть вопрос о установке сточной канализации непосредственно к месту расположения технологической шахты. Благодаря этому будет можно напрямую подключить необходимое оборудование фильтрационной системы бассейна к сточной канализации, что дает Вам больший комфорт в сервисном обслуживании бассейна во время слива воды или чистки фильтрации. Если в комплект поставки входит и устройство противотока, технологическую шахту всегда центрируют по оси середины бассейна вблизи одной из его «коротких» сторон. Максимальное расстояние от наружного контура чаши бассейна должно составлять 2000 мм. В случае установки противотока вне центра оси чаши бассейна или на большем расстоянии от контура бассейна, его производительность будет снижаться. Если в комплект поставки входит технологическая шахта, которая предназначена только для установки фильтровального оборудования бассейна, то эта шахта может быть расположена в любом выбранном месте на расстоянии максимально 8000 мм или минимально 500 мм от внешнего контура чаши бассейна.

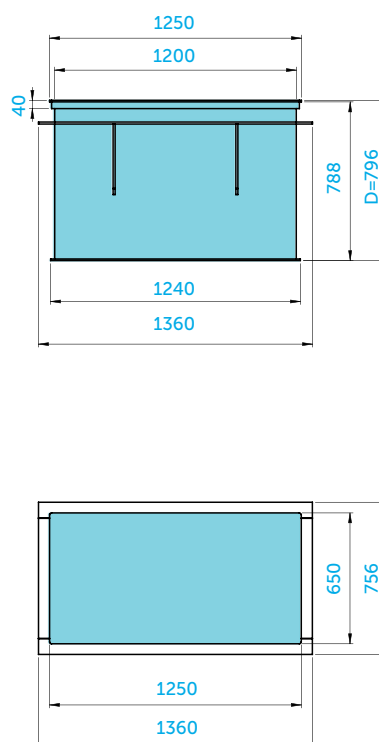
**ТЕХНОЛОГИЧЕСКАЯ ШАХТА
ДЛЯ УСТАНОВКИ
ФИЛЬТРАЦИИ**



**ТЕХНОЛОГИЧЕСКАЯ ШАХТА
ДЛЯ УСТАНОВКИ ФИЛЬТРАЦИИ
И ПРОТИВОТОКА**



**ТЕХНОЛОГИЧЕСКАЯ ШАХТА
ДЛЯ УСТАНОВКИ
ПРОТИВОТОКА**



Ширина и длина котлована для последующей установки технологической шахты

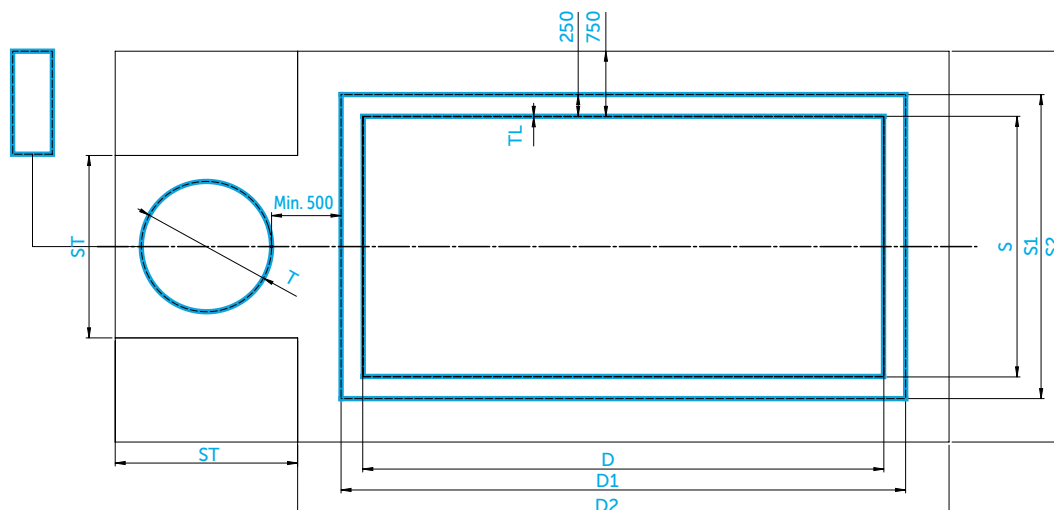
Ширина и длина котлована для технологической шахты рассчитывается следующим образом - необходимо добавить + 60 см от наружного диаметра шахты, или её наружного размера ширины и длины.

Например: наружный диаметр шахты = 126,5 см. Котлован должен иметь размер 126,5 + 60 = 186,5 см по длине и 186,5 см по ширине.

Разрез котлована для установки

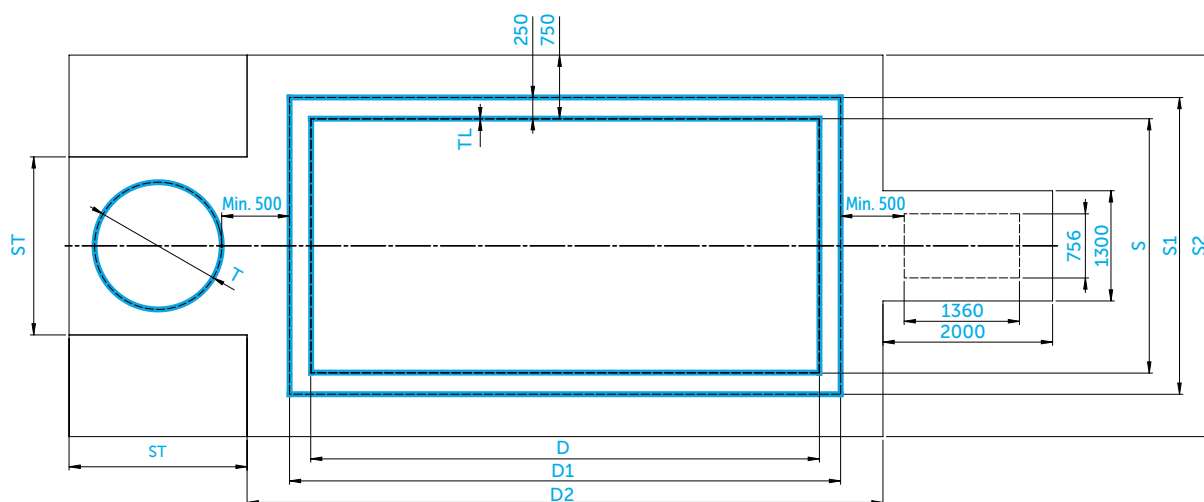
Разрез котлована для установки бассейна и технологической шахты

единица измерения: мм

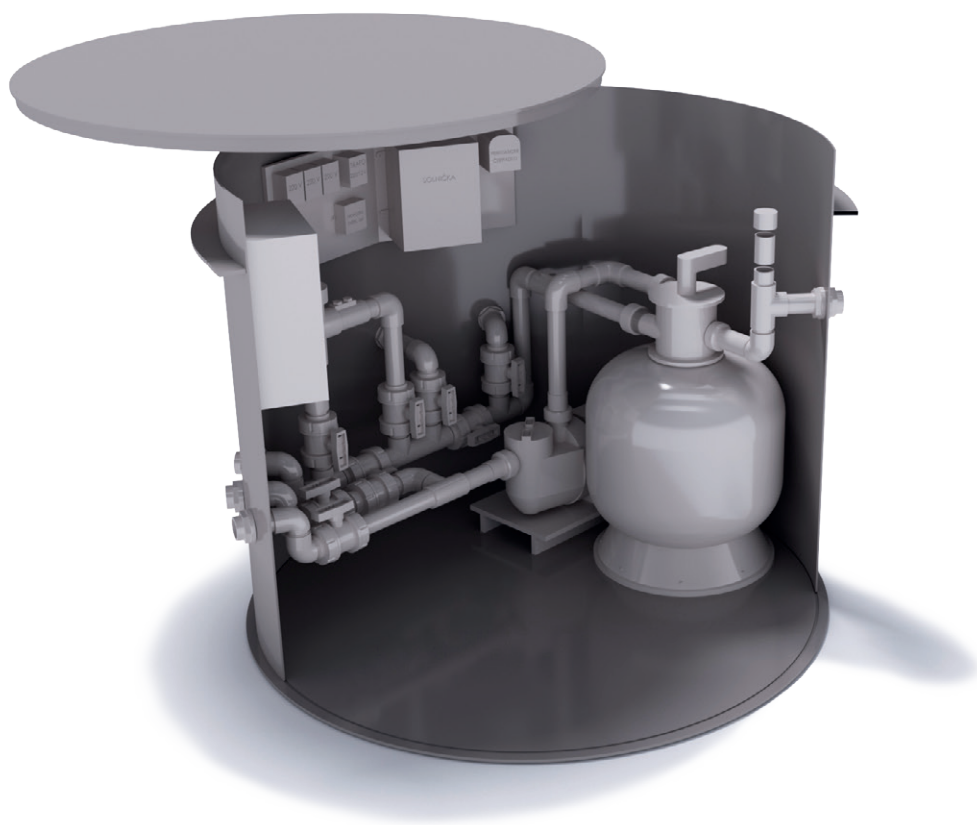


Разрез котлована для установки бассейна, технологической шахты для фильтровального оборудования и технологической шахты для противотока

единица измерения: мм



TL толщина стен | **D** внутренняя длина | **S** внутренняя ширина |
D1 внешняя длина (для котлована) | **S1** внешняя ширина (для котлована) |
D2 длина котлована | **S2** ширина котлована | **T** диаметр шахты |
ST ширина котлована для шахты



Благодарим Вас,
что Вы пользуетесь
изделиями компании
«ALBIXON a.s.»



ALBIXON

export@albixon.com
www.ALBIXON.com

Фотографии в руководстве пользователя носят иллюстративный характер. За опечатки производитель ответственности не несёт.