



## **Замена резинового уплотнения между модулями**

Касается межмодульных уплотнений:

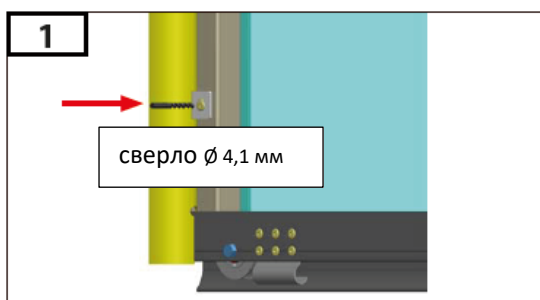
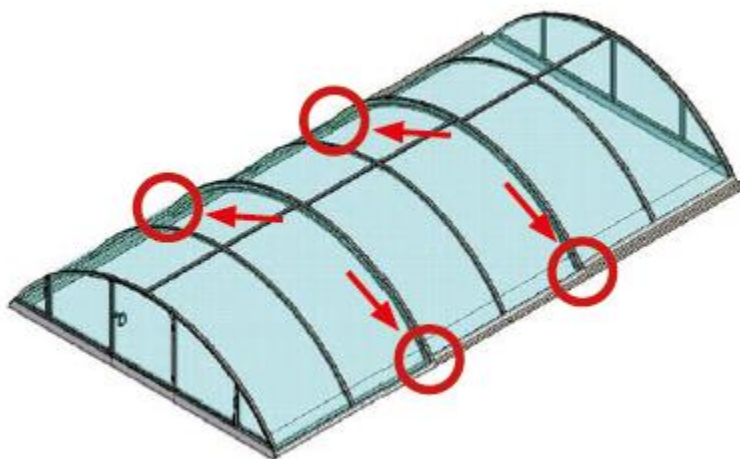
1TS03-01-014 - Резиновое уплотнение 50 мм – черное

1TS03-01-015 - Резиновое уплотнение 50 мм - 752048 – серое

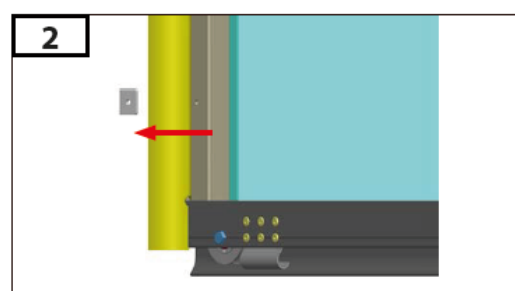
1TS03-01-016 - Резиновое уплотнение 70 мм - 350458 – черное

1TS03-01-017 - Резиновое уплотнение 70 мм - 752051 – серое

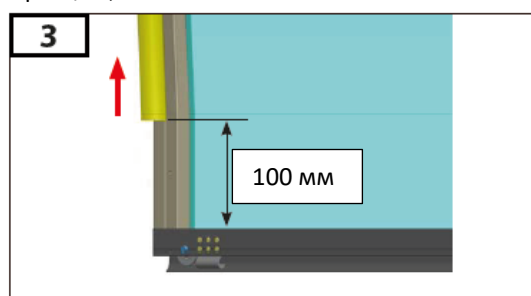
## Замена резинового уплотнения между модулями



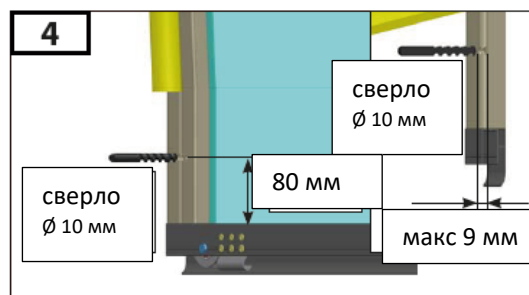
**1**  
Высверлить заклепку  
сверло Ø 4,1 мм



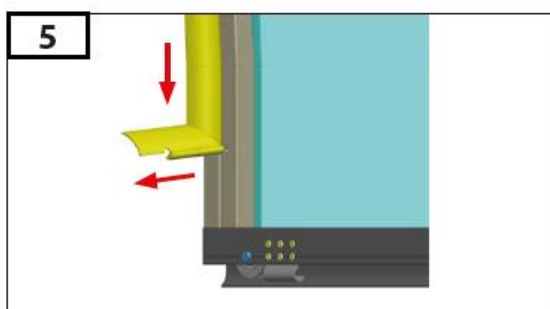
**2**  
Снять крепление резинового уплотнения



**3**  
Вставить резиновое уплотнение обратно в изгиб  
примерно на 100 мм



**4**  
Просверлите профиль над плоскостью, чтобы  
вытянуть резиновое уплотнение  
сверло Ø 10 мм

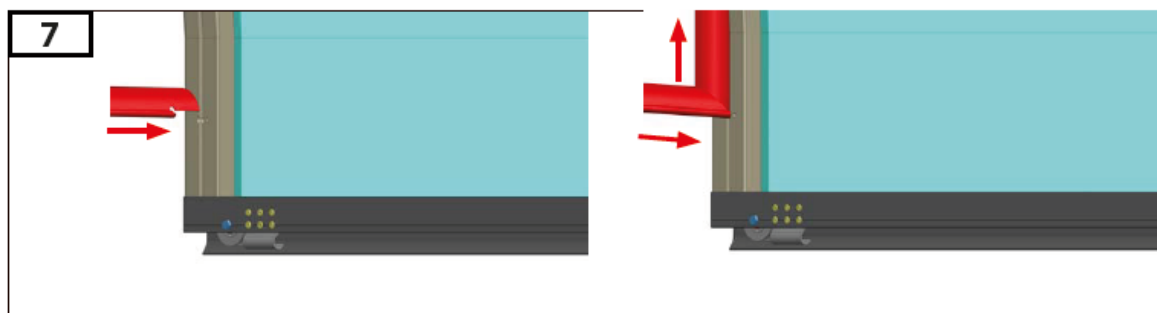


**5**  
Вытяните уплотнение через просверленное  
отверстие 10 мм.

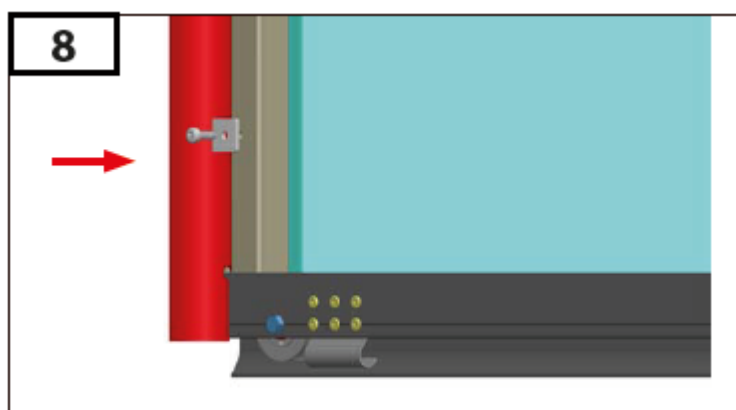
## Замена резинового уплотнения между модулями



Отмерьте длину резинового уплотнения с помощью старого уплотнения и обрежьте края.



Вставьте новое уплотнение через просверленное отверстие  $\varnothing 10$  мм.



Привинтите крепление для резинового уплотнения.

винт C4,8x19 DIN 7981 TX ([1SP11-01-005](#)),

крепеж резинового уплотнения ([1SZ12-06-002](#))